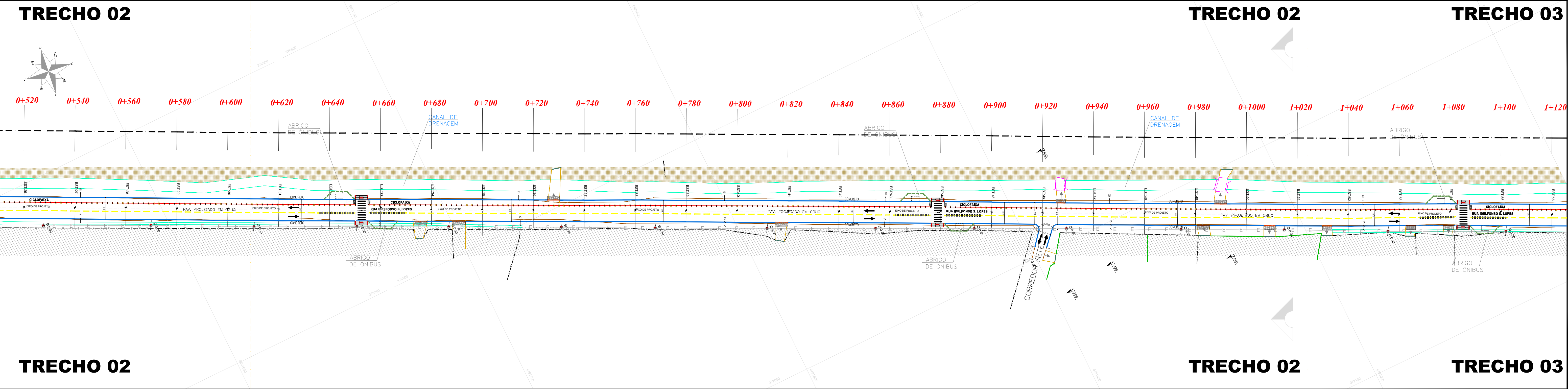


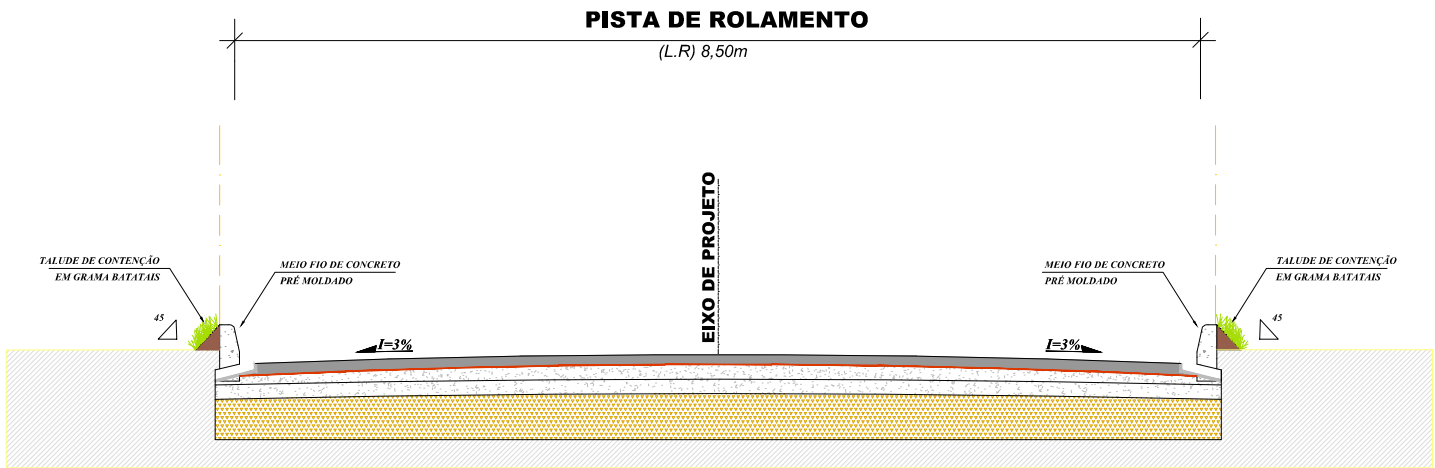
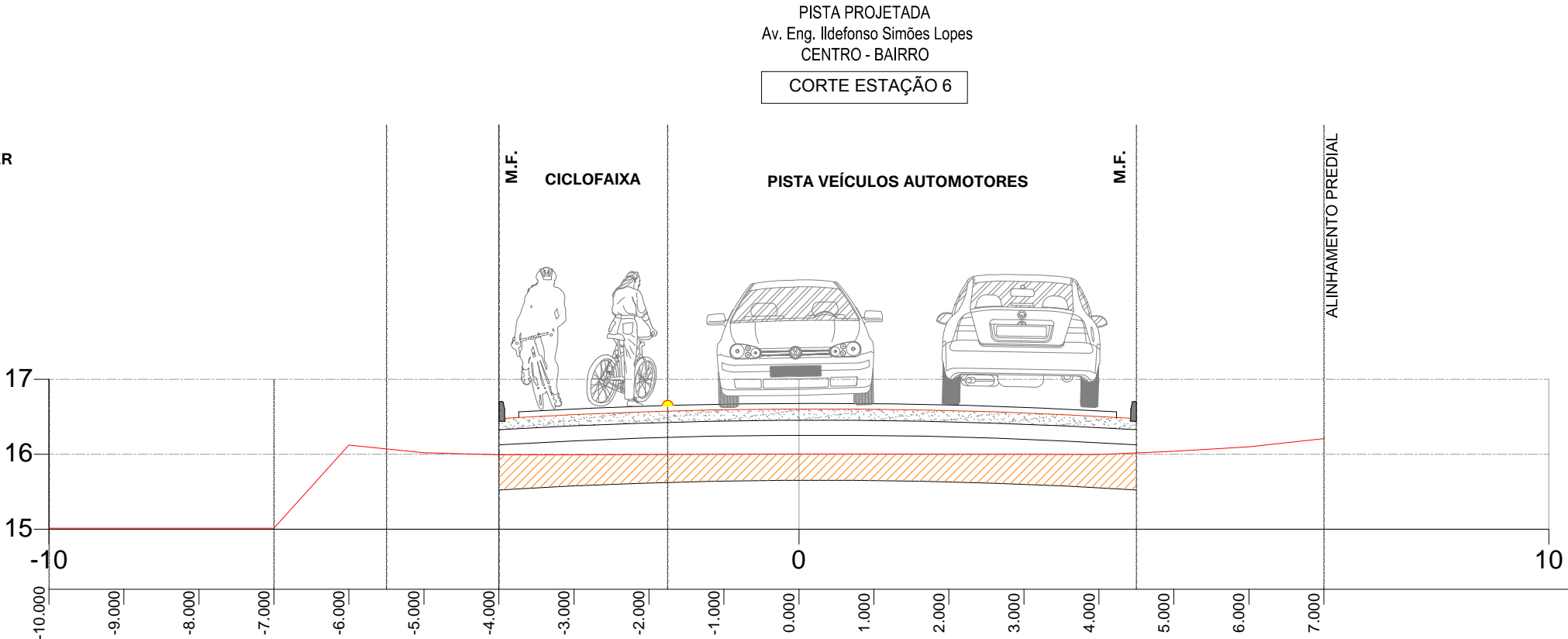
GEOMÉTRICO - TRECHO 02



- OBSERVAÇÕES IMPORTANTES:
- 1 - DEVERÃO SER CONSULTADAS AS SEÇÕES TRANSVERSAIS DO PROJETO GEOMÉTRICO;
  - 2 - DEVERÁ SER CONSULTADO O PERFIL LONGITUDINAL DO PROJETO;
  - 3 - DEVEM SER OBSERVADAS AS ESPECIFICAÇÕES TÉCNICAS DO PROJETO;
  - 4 - NOS LOCAIS ONDE HOVEREM ENTRADAS DE GARAGENS E ACESSOS A OUTROS ESTABELECIMENTOS, A GUIA DE MEIO-FIO DEVERÁ SER REBAIXADA.

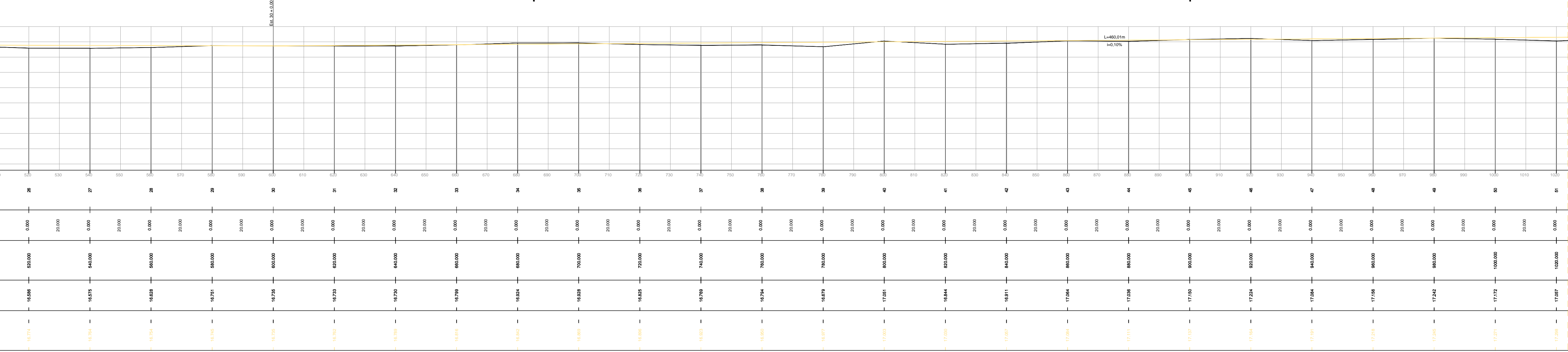
VALA EXISTENTE A SER REBAIXADA

02 | PLANTA BAIXA - PROJETO GEOMÉTRICO - TRECHO 02 / AV. ILDEFONSO S. LOPES



03 | AVENIDA ILDEFONSO SIMÕES LOPES - SEÇÃO TRANSVERSAL-GEOMÉTRICO

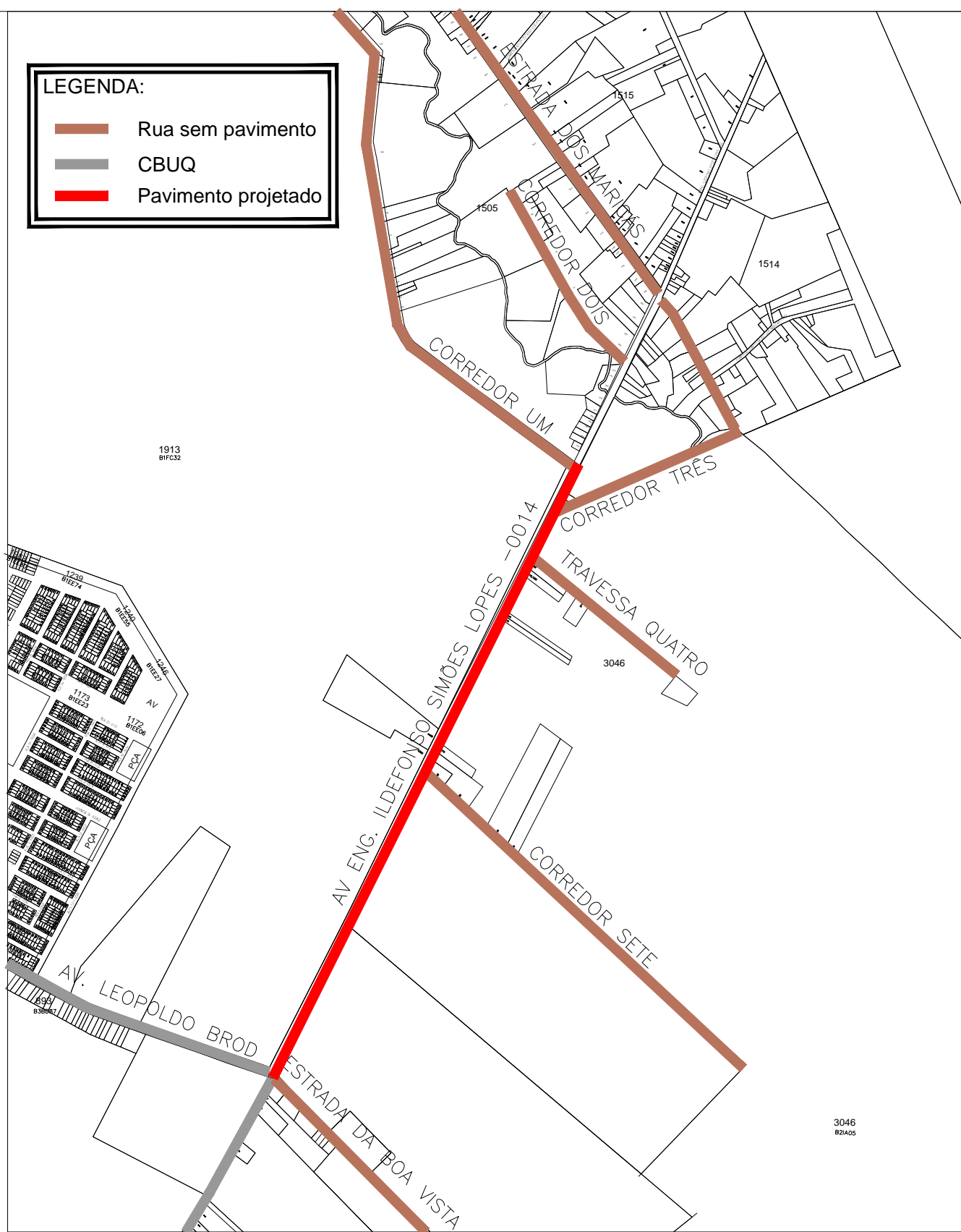
04 | AVENIDA ILDEFONSO SIMÕES LOPES - SEÇÃO TRANSVERSAL - CAMADAS



LEGENDA PERFIL

- GREIDE NATURAL
- GREIDE DE PROJETO

- LEGENDA:
- Rua sem pavimento
  - CBUQ
  - Pavimento projetado



01 | PLANTA DE SITUAÇÃO

Notas:  
I = Declividade  
Unidades = Indicadas

CONVENÇÕES

- RAMPAS COM REFORÇO DE MALHA
- ACESSO VEÍCULOS
- MEIO-FIO REBAIXADO ACESSO PROP.
- ALINHAMENTO PROPOSTO B.M.F.
- RUA PAVIMENTADA
- ESTRADA - LIMITES EXISTENTES
- CORREIO (COR)
- CERCA (CER)
- EDIFICAÇÃO (EDA)
- MURO (MUR)
- POSTO (POSTO)
- POSTE (POS)
- ACESSO (ACE)
- MURETA (MURETA)
- VALA (VAL)
- GALERIA (GALERIA)
- POENTE (PONTE)
- CADA (CADA)
- ORELHA (ORE)
- LINHA DE EIXO - TRACELADA (EIXO DE PISTA)
- TIPO PROJETO
- NOTAS: OS PASSOIS E RAMPAS DE ACESSIBILIDADE ESTÃO PREVISTOS COMO FUTURAS INTERVENÇÕES.



UNIDADE DE GERENCIAMENTO DE PROJETOS

BRDE - PAVIMENTAÇÃO DE VIAS ESTRUTURANTES

AV. ENG. ILDEFONSO SIMÕES LOPES - GEOMÉTRICO

EQUIPE TÉCNICA DA UGP

Arq. Kaiser Garcia Fontoura - CAU A 74856-0  
Eng. Patrício Xavier - CREA RS128963

Data  
JUN/2016

Escala  
1 / 750

Prancha  
02/05

Av. Ferreira Viana, nº. 1135, Areal, CEP 96085-000, Pelotas/RS - Tel.: (053) 3227 15 13  
Site: www.pelotas.rs.gov.br - E-mail: ugp@pelotas.com.br

05 | AVENIDA ILDEFONSO SIMÕES LOPES - SEÇÃO LONGITUDINAL - GREIDE NATURAL X GREIDE DE PROJETO